

## Podpisování projektového záměru v „Monitorovacím systému ITI ostravské aglomerace“

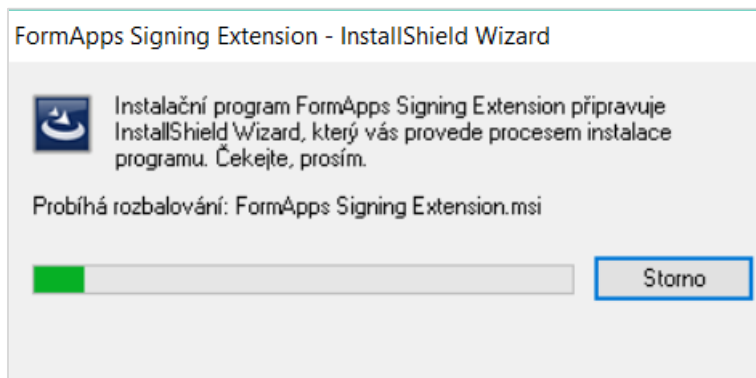
Pro odeslání vyplněného projektového záměru je nutné mít elektronický podpis.

Projektový záměr mohou podepsat osoby uvedené v kontaktních osobách projektového záměru, není bezpodmínečně nutné, aby projektový záměr podepsal statutární zástupce. Pokud budou projektový záměr podepisovat kontaktní osoby, není nutné přikládat plnou moc. Jedná se o vnitřní záležitost organizace, či vztah žadatel x zpracovatel. Elektronický podpis musí být časově platný a zřízen u jedné z certifikačních autorit.

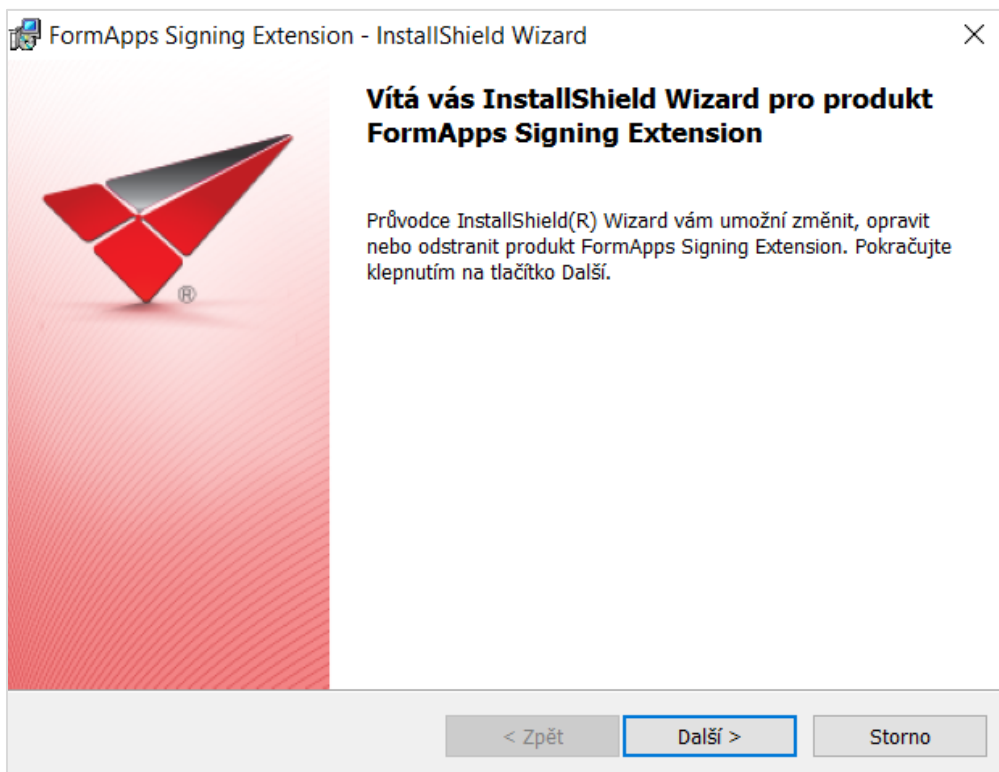
Osoba, která bude podepisovat projektový záměr, musí mít na PC instalován doplněk prohlížeče, který tuto funkcionalitu zabezpečí. Doplněk se nabídne k instalaci automaticky. Pokud by se tak nestalo, je možné jej stáhnout a nainstalovat přímo [ze stránek ITI](#). Zpracovatelé mohou vyplnit formulář i bez instalace podepisovacího doplňku – to v případě, že formulář potřebují vyplnit a uložit si jej k pozdějšímu zpracování. Bez instalovaného doplňku prohlížeče však formulář nelze nositeli ITI ostravské aglomerace odeslat.

Postup pro instalaci doplňku prohlížeče (podporovány jsou prohlížeče Internet Explorer, Edge, Chrome, Safari a Firefox) po použití tlačítka Nainstalovat je následující:

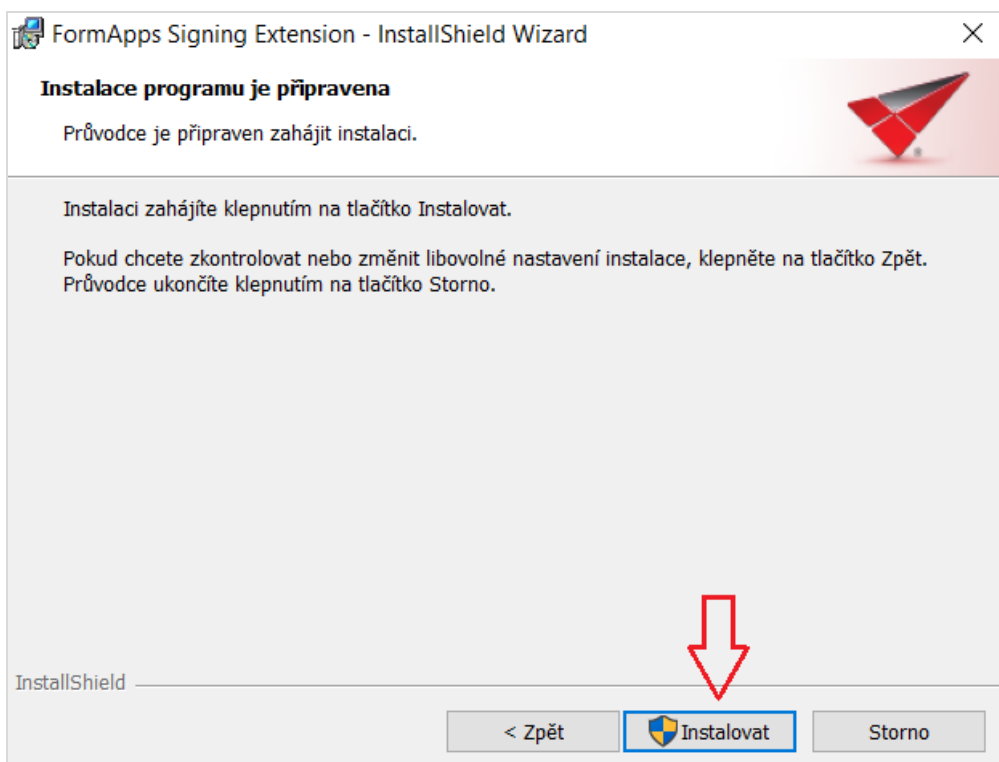
**Po dvojitém kliknutí na stažený soubor se zahájí rozbalování instalátoru**



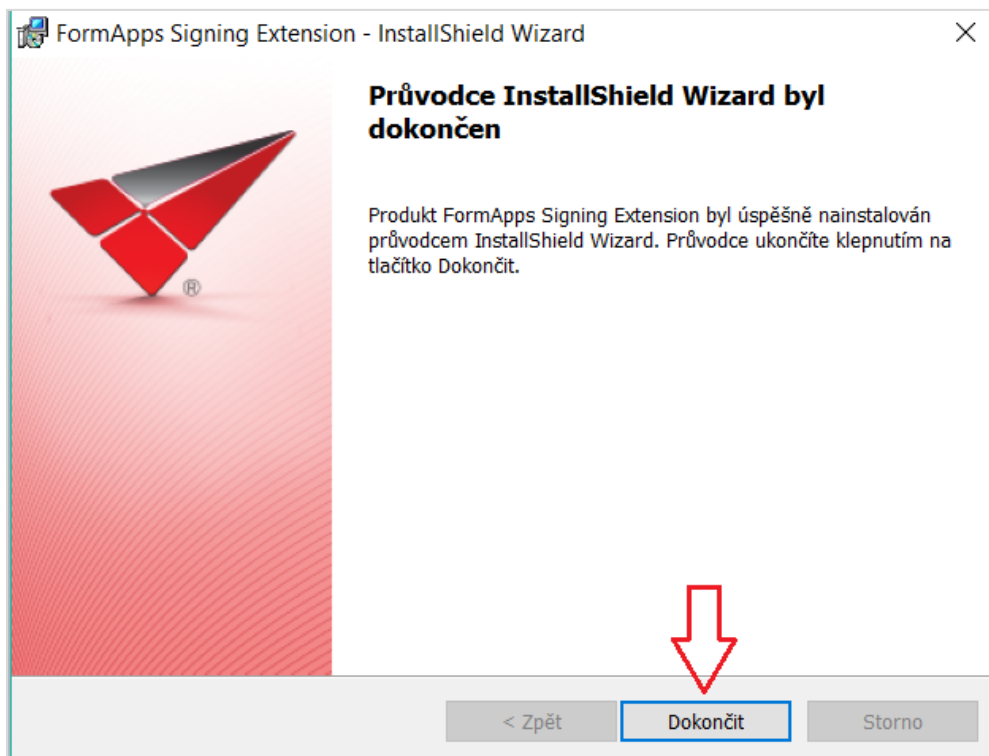
Po rozbalení instalátoru pokračujte průvodcem vlastní instalací kliknutím na tlačítko „Další“



Po ukončení průvodce klikněte na tlačítko „Instalovat“



Instalaci dokončete kliknutím na tlačítko „Dokončit“



Po instalaci doplňku je teprve možné vyplněný projektový záměr elektronicky podepsat a odeslat nositeli ITI ostravské aglomerace(kliknutím na příslušné tlačítko ve formuláři) .

V případě problému kontaktujte svého správce sítě, případně zašlete printscreen na email: [nositel.iti@ostrava.cz](mailto:nositel.iti@ostrava.cz) nebo kontaktujte nositele ITI přímo na mobilním čísle 601 103 416 (Ing. Daniel Mocek).