



**Prezentace k výzvě nositele č. 42**  
**ZELENÁ INFRASTRUKTURA VEŘEJNÝCH PROSTRANSTVÍ II**  
*ve vazbě na výzvu č. 77 Řídicího orgánu IROP 2021-2027*  
**ZELENÁ INFRASTRUKTURA – SC 2.2 (ITI)**

31.10.2025

## Výzva nositele ITI č. 42 Zelená infrastruktura veřejných prostranství II

- Parametry výzvy
- Specifická kritéria
- Bodová kritéria
- Speciální formulář záměru:
  - *Indikátory*
  - *Výpočtový nástroj pro výpočet CZV a výše dotace*
  - *Situace*

## IROP SC 2.2 Zelená infrastruktura

- Podporovaná opatření SC 2.2
- 77. výzva IROP Zelená infrastruktura SC 2.2 (ITI)
- Specifická kritéria přijatelnosti IROP SC 2.2
- 77. výzva IROP - Způsobilé výdaje

# Výzva č. 42 Zelená infrastruktura veřejných prostranství II



## Základní identifikace výzvy nositele ITI č. 42

Číslo a název výzvy nositele	<b>42. Zelená infrastruktura veřejných prostranství II</b>
Celková alokace opatření Zelená infrastruktura	730 000 687,21 Kč
<b>Celková částka dotace z EU fondů pro 42. výzvu</b>	<b>206 404 156,04 Kč</b>
Minimální výše celkových způsobilých výdajů	<b>5 mil. Kč</b>

## Termíny

Datum a čas vyhlášení výzvy Nositele Strategie OMO	31.10.2025
Datum a čas zahájení příjmu záměrů na strategické projekty	<b>1.12.2025</b>
Datum a čas ukončení příjmu záměrů na strategické projekty	<b>30.1.2026, 12:00 h</b>

# Výzva č. 42 – SPECIFICKÁ KRITÉRIA



NÁVRH SPECIFICKÝCH KRITÉRIÍ – výzva ZELENÁ INFRASTRUKTURA VEŘEJNÝCH PROSTRANSTVÍ II		Zdroj
1	<p>Projekt je uceleným řešením zelené infrastruktury a souvisejících opatření ve veřejném prostranství. Součástí projektu je zelená infrastruktura (její modrá či zelená složka) a zároveň je součástí projektu mobiliář.</p> <p>Projekt neřeší izolovaně pouze vegetaci či vodní toky nebo vodní plochy.</p>	výzva nositele, projektový záměr
2	<p>Projekt je realizován ve veřejném prostranství či realizací projektu dojde ke vzniku veřejného prostranství podle § 34 zákona 128/2000 Sb. (zákon o obcích). Veřejné prostranství bude každému přístupné bez omezení a bude sloužit k obecnému užívání (přístupné bez omezení, zdarma, budou sloužit obecnému užívání po celý den a to všechny dny v roce).</p>	výzva nositele, projektový záměr
3	<p>Projekt je realizován v zastavěném území nebo v zastavitelných plochách v souladu s platným územním plánem.</p>	výzva nositele, projektový záměr
4	<p>Požadovaná minimální projektová připravenost pro příjem záměru do výzvy nositele ITI: Nejpozději v den předložení formuláře projektového záměru má předkladatel <b>zpracovaný referenční dokument pro řešené veřejné prostranství</b>, tzn. jeden z následujících dokumentů:</p> <p><i>a) územní studie řešící veřejné prostranství registrovaná v Evidenci územně plánovací činnosti (EÚPČ)</i></p> <p><i>b) urbanistická (/architektonická) studie (/koncepce) veřejného prostranství zpracovaná autorizovaným architektem nebo vzniklá na základě soutěže uspořádané v souladu se soutěžním řádem ČKA</i></p> <p><b>nebo má zpracovanou projektovou dokumentaci stavby (DSP, DUSP, DOS)</b></p>	výzva nositele, projektový záměr

## **BODOVÁ KRITÉRIA – podrobné členění viz příloha č. 1 výzvy č. 42**

Projektové záměry budou řazeny do seznamu strategických projektů v programovém rámci sestupně podle počtu získaných bodů v rámci bodového hodnocení do 100 % alokace výzvy.

Projektové záměry, které po seřazení překročí 100 % alokace výzvy budou, až do disponibilní výše 130 % alokace opatření, zařazeny do tzv. zásobníku projektů, a to v sestupném pořadí dle počtu získaných bodů.

<b>BODOVÉ HODNOCENÍ pro seřazení projektů</b>	počet bodů
Projektová připravenost	0 - 30
Termín ukončení fyzické realizace	0 - 15
Integrovanost projektu	0 - 5
<b>Celkový počet bodů</b>	<b>0 - 50</b>

**V případě rovnosti bodů** bude o pořadí záměrů se stejným bodovým hodnocením rozhodovat výše hodnoty indikátoru 444 001 - *Zelená infrastruktura podpořená pro jiné účely než přizpůsobování se změnám klimatu (ha)*, kdy záměr s vyšší hodnotou indikátoru 444 001 bude nadřazen záměru s nižší hodnotou indikátoru 444 001.

## SPECIÁLNÍ FORMULÁŘ ZÁMĚRU !!!

### pro výzvu č. 42 Zelená infrastruktura veřejných prostranství II

Formulář záměru a příloha č. 3 výzvy **Obsahová nápověda k vyplnění formuláře záměru** jsou ke stažení na webových stránkách

<https://itiostravsko.cz/iti-2021/vyzvy-nositele-iti/>

#### FORMULÁŘ:

- Popis záměru
- Popis plnění specifických kritérií přijatelnosti
- Uvedení povinných indikátorů
- Harmonogram
- Členění výdajů a rozpočet (*viz Výpočtový nástroj pro stanovení CZV a výše dotace*)
- Finanční plán
- Místo realizace (*situace – povinná příloha*)
- Stav projektové připravenosti
- Integrovanost

## SPECIÁLNÍ FORMULÁŘ ZÁMĚRU !!!

pro výzvu č. 42 Zelená infrastruktura veřejných prostranství

### ➤ Indikátory

Podrobná specifikace indikátorů a způsob stanovení hodnoty viz příloha č.1  
Metodické listy indikátorů Specifických pravidel pro žadatele a příjemce 77. výzvy  
IROP Zelená infrastruktura SC 2.2 (ITI).

<https://irop.gov.cz/cs/vyzvy-2021-2027/vyzvy/77vyzvairop>

ID MI	Název monitorovacího indikátoru	Jednotky MI
444 001	<i>Zelená infrastruktura podpořená pro jiné účely než přizpůsobování se změnám klimatu</i>	hektary
444 011	<i>Počet obyvatel, kteří mají přístup k nové nebo modernizované zelené infrastruktuře</i>	osoby
426 001	<i>Objem retenčních nádrží pro využití srážkové vody</i>	m3

## SPECIÁLNÍ FORMULÁŘ ZÁMĚRU !!!

pro výzvu č. 42 Zelená infrastruktura veřejných prostranství

### ➤ Rozpočet

Členění celkových výdajů na projekt (v Kč s DPH):

- *Přímé realizační výdaje (to jsou výdaje za realizaci stavby)*
  - *Realizační výdaje na modrozelenou infrastrukturu*
  - *Realizační výdaje na doprovodnou část projektu (šedá infrastruktura)*
  - *Nezpůsobilé realizační výdaje*

Pro stanovení celkových způsobilých výdajů, kontroly splnění limitu 10% pro doprovodnou část projektu, pro stanovení výše způsobilých nepřímých výdajů (paušálních) a pro stanovení částky spolufinancování EU použijte přílohu č.2 výzvy **Výpočtový nástroj pro stanovení CZV a výše dotace.**

**Vypočtené hodnoty pak přepište do formuláře záměru.**

# Výpočtový nástroj pro výpočet CZV a dotace



**POVINNÁ PŘÍLOHA FORMULÁŘE ZÁMĚRU** - vyplňujete žluté buňky!

**Přímé realizační výdaje** (náklady na realizaci stavby) rozčleňte na:

- **Výdaje na hlavní část projektu** tzv. modrozelenou infrastrukturu
- **Výdaje na doprovodnou část projektu** tzv. šedou infrastrukturu (např. nepropustné povrchy, veřejné osvětlení, přeložky, inženýrské sítě)

Název záměru:			
Způsobilé výdaje	Objem přímých výdajů	Limit výdajů v CZV	Plnění limitu výdajů v CZV
<b>Přímé výdaje</b>			
<b>Hlavní část projektu (modrozelená infrastruktura)</b>			
propustné povrchy, retenční a akumulací nádrže, retenční a závlahový systém, vsakovací zařízení, úpravu či vznik vodních ploch, toků a břehů, demolice, sanace území a likvidaci odpadu, mobiliář obsahující solární prvky, přístřešky, altány, zastávky a veřejné toalety s fotovoltaickými panely, veřejné osvětlení na solární energii (plně funkční a nezávislé na elektrické distribuční soustavě), dobíjecí stanice, pokud jsou na fotovoltaické panely, ostatní způsobilé výdaje v hlavní části projektu (výsadba a revitalizace zeleně), atd.	12 600 000,00 Kč		
nákup pozemku/souboru pozemků v limitu 10 %	0,00 Kč	10,00%	0,00%
nákup pozemku/souboru pozemků zahrnující opuštěnou nemovitost v limitu 15 %	0,00 Kč	15,00%	0,00%
souhrnný limit v případě kombinace limitu 10 % a 15 % (projekt musí plnit kumulativně všechny limity)	0,00 Kč	15,00%	0,00%
<b>Doprovodná část projektu (šedá infrastruktura)</b>			
veřejná a technická infrastruktura v limitu 10 %	1 500 000,00 Kč	10,00%	9,94%
<b>Přímé výdaje celkem</b>	<b>14 100 000,00 Kč</b>		
<b>Nepřímé náklady celkem (hodnota 7 % přímých výdajů)</b>	<b>987 000,00 Kč</b>		
<b>Celkové způsobilé výdaje</b>	<b>15 087 000,00 Kč</b>		
<b>Předpokládaná částka spolufinancování z EU (85% CZV)</b>	<b>12 823 950,00 Kč</b>		

Zkontrolujte plnění limitu 10%. Při překročení limitu snižte způsobilé výdaje za šedou infrastrukturu tak, abyste splnili limit 10%.

Vypočtené údaje přepište do rozpočtu formuláře záměru.

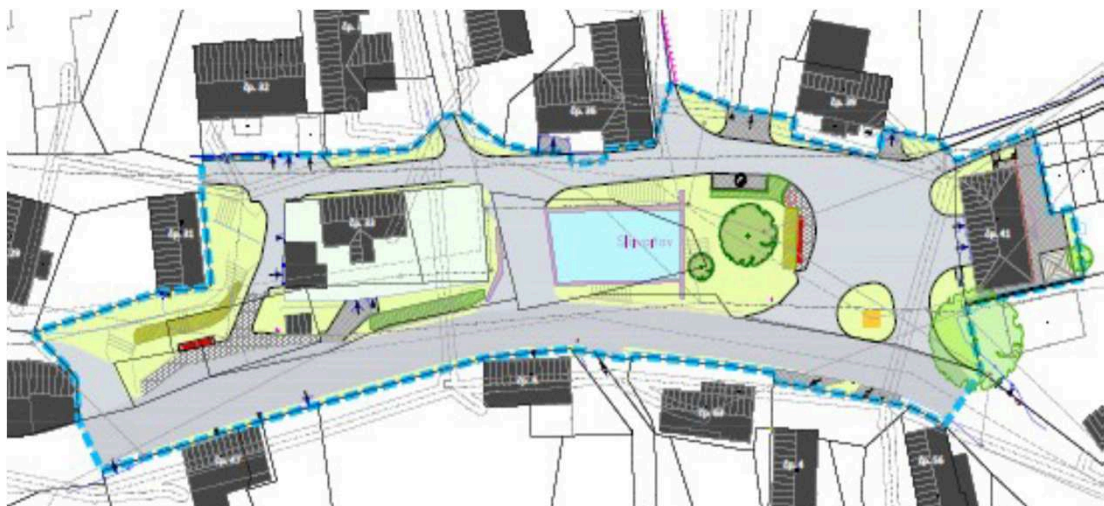
**Vyplněný výpočtový nástroj (ve formátu XLS) doložte jako povinnou přílohu formuláře záměru.**

## SPECIÁLNÍ FORMULÁŘ ZÁMĚRU !!!

pro výzvu č. 42 Zelená infrastruktura veřejných prostranství

➤ **Místo realizace projektu** (*Uvedte místo realizace projektu*)

*Jako povinnou přílohu doložte k formuláři přílohu záměru – přehlednou čitelnou situaci / koordinační situaci s grafickým vyznačením hranice řešeného území veřejného prostranství, a to ve formátu PDF (velikost A4/A3).*



## REKAPITULACE:

Vyhlášení výzvy č. 42	31.10.2025
Příjem záměrů	<b>1.12.2025 – 30.1.2026</b>

### Přílohou výzvy č. 42 jsou:

- *Bodová kritéria pro seřazení projektů předložených do 42. výzvy nositele ITI*
- *Výpočtový nástroj pro stanovení CZV a výše dotace (formát XLS)*
- *Obsahová nápověda k vyplnění formuláře záměru*
- *Specifická kritéria přijatelnosti IROP pro SC 2.2 Posilování ochrany a zachování přírody, biologické rozmanitosti a zelené infrastruktury, a to i v městských oblastech, a omezování všech forem znečištění*

**Speciální formulář záměru pro výzvu č. 42 !!! + doložení 2 povinných příloh formuláře záměru.**

**Při přípravě záměru a před jeho předložením do 42. výzvy nositele ITI doporučujeme **konzultaci** vyplněného formuláře záměru i povinných příloh s manažerem ITI.**

SC 2.2 Posilování ochrany a zachování přírody, biologické rozmanitosti a zelené infrastruktury, a to i v městských oblastech, a omezování všech forem znečištění

*Aktivita Zelená infrastruktura ve veřejném prostranství měst a obcí*

77. výzva IROP Zelená infrastruktura SC 2.2 (ITI)

- **ucelené (komplexní) projekty veřejných prostranství zaměřené na zelenou infrastrukturu** (modrou i zelenou složku), ozelenění, biodiverzitu a související opatření v řešeném území nezbytná pro rozvoj a zlepšení kvality ekosystémových služeb měst a obcí;



## Revitalizace a modernizace stávajících veřejných prostranství

***Příklad:** revitalizace náměstí řešící výměnu nevhodného povrchu za povrch umožňující vsakování a čištění srážkové vody, tvorbu nebo rozšiřování zelených ploch, instalaci retenční nádrže se závlahovým systémem, výsadbu stromů a další vegetace, umístění vodních prvků, přístřešku se zelenou střechou a fotovoltaickými panely, solární prvky ve veřejném prostranství, výdaje spojené se vznikem nízkoemisních zón, zkvalitnění ekosystémových služeb, opatření ke zvyšování kvality ovzduší a ke snižování hluku.*

## Revitalizace a úprava nevyužívaných ploch

***Příklad:** revitalizace řešící úpravu ploch industriálních zón, brownfieldů, opuštěných kasáren v širším centru města – revitalizace území a vznik parku, propojení centra města přes park do okolní krajiny, výsadba stromů a vegetace, průlehy pro zasakování srážkových vod, vznik vodní plochy a zkvalitnění ekosystémových služeb.*

## ZELENÁ INFRASTRUKTURA

### Zelená složka

#### Vegetační a vodní část projektu:

- *Veškerá zeleň*
- *Přírodní vodní prvky ( např. revitalizace vodních toků, obnova historických vodních příkopů, vytváření nebo obnova přírodě blízkých paralelních koryt, průlehů, tůní, jezírek, mokřadů, malých vodních nádrží, aj.*
- *Konzultace s AOPK ČR*
- *K žádosti o podporu do ISKP bude nutné kladné Stanovisko AOPK ČR*

**Podmínky pro zelenou složku viz sada zelených kritérií IROP.**



## ZELENÁ INFRASTRUKTURA

### Modrá složka

Veškeré hospodaření se srážkovou vodou

#### Zadržení vody v řešeném území:

- *akumulační nádrže na zachytávání srážkových vod a jejich opětovné využití (zálivka zeleně)*
- *vsakovací zařízení (plošný vsak, průleh, vsakovací nádrž)*
- *retenční nádrže a prostory s regulací odtoku do povrchových vod nebo kanalizace*
- *propustné zpevněné povrchy*
  - *výměna nepropustných zpevněných povrchů za propustné*
  - *budování propustných zpevněných povrchů*

Podmínky viz sada modrých kritérií IROP.



## ŠEDÁ INFRASTRUKTURA (doprovodná část projektu)

**Veřejná a technická infrastruktura** (tzv. šedá infrastruktura) **v limitu 10 %** celkových způsobilých výdajů.

*Např. mobiliář, nepropustné zpevněné povrchy, sochy, herní prvky, inženýrské sítě, přeložky,*



# Výzva č. 77 Zelená infrastruktura – SC 2.2 (ITI)



## Parametry 77. výzvy IROP – SC 2.2 (ITI)

Priorita	Priorita 2 - Zelená infrastruktura měst a obcí a ochrana obyvatelstva
Specifický cíl IROP / aktivita	2.2 Posilování ochrany a zachování přírody, biologické rozmanitosti a zelené infrastruktury, a to i v městských oblastech, a omezování všech forem znečištění / <b>Zelená infrastruktura ve veřejném prostranství měst a obcí</b>
Datum vyhlášení výzvy	18. 4. 2023
Datum zahájení příjmu žádostí o podporu v MS2021+	9. 5. 2023
Datum ukončení příjmu žádostí o podporu v MS2021+	<b>31. 12. 2027</b>
Nejzazší datum ukončení realizace projektu	<b>30. 6. 2029</b>
Časová způsobilost výdajů	Od 1. 1. 2021 do data ukončení realizace projektu
Dotace z EFRR	MRR - 85 %

## Pro SC 2.2. je vyhlášena výzva IROP č. 77 Zelená infrastruktura – SC 2.2 (ITI)

- IROP bude podporovat **ucelené (komplexní) projekty veřejných prostranství zahrnující zelenou infrastrukturu** realizované na základě referenčního dokumentu pro dané území
- *nebudou podporovány projekty řešící izolovaně pouze vegetaci, vodní toky a vodní plochy*
- projekt bude muset splnit **specifická kritéria IROP SC 2.2** – sada kritérií v SPPŽP 77. výzvy IROP
- *součástí projektů bude **Stanovisko AOPK ČR k realizaci projektu***
- při hodnocení projektů bude IROP klást důraz na **environmentální aspekt projektu a jeho přínos v boji s klimatickou změnou**, důraz bude kladen zejména na hospodaření s dešťovou vodou v řešeném území;
- *IROP bude podporovat projekty, které budou **projednány s občany**;*
- podpora z IROP bude směřována pouze **do zastavěného území a zastavitelných ploch obce.**

## Webové stránky IROP 2021-2027

<https://irop.gov.cz/cs/irop-2021-2027>

**Text výzvy ŘO IROP č. 77, Obecná pravidla pro žadatele a příjemce a Specifická pravidla pro žadatele a příjemce jsou k dispozici na**

<https://irop.gov.cz/cs/vyzvy-2021-2027/vyzvy/77vyzvairop>

**Specifická kritéria přijatelnosti pro SC 2.2 IROP jsou součástí Specifických pravidel pro žadatele a příjemce 77. výzvy IROP.**

<https://irop.gov.cz/cs/vyzvy-2021-2027/vyzvy/77vyzvairop>

## **BÍLÁ KRITÉRIA**

8 základních kritérií

Například:

- Územní studie VP/ architektonická studie
- Projednání projektu s občany
- Přístupnost veřejného prostranství bez omezení, k obecnému užívání

## **ZELENÁ KRITÉRIA**

15 kritérií AOPK zaměřených na vegetační část projektu a vodní prvky

Například:

- Stanovištně vhodné dřeviny
- Soulad se Standardy péče o přírodu a krajinu
- Dostatečné zhodnocení stávajícího stavu území (biodiverzity) a stávajících vegetačních prvků

## **MODRÁ KRITÉRIA**

7 kritérií zaměřených na hospodaření se srážkovou vodou

Například:

- Podmínky podpory pro vsakovací zařízení
- Koeficient odtoku propustných povrchů
- Podmínky podpory pro závlahu

## ZPŮSOBILÉ VÝDAJE se dělí na:

- **Přímé výdaje**, které musí být doloženy daňovými, účetními či dalšími doklady a na jejichž základě dojde k výpočtu paušálních nákladů. *(zjednodušeně se jedná o způsobilé výdaje na realizaci stavby).*
- **Nepřímé, paušální náklady** jejichž výše je stanovena za pomoci paušální sazby a které není potřeba prokazovat daňovými, účetními či dalšími doklady. **Náklady, na jejichž financování je použita paušální sazba, nelze zahrnout mezi přímé výdaje projektu.**

**Viz Specifická pravidla pro žadatele a příjemce  
77. výzvy IROP Zelená infrastruktura**

<https://irop.gov.cz/cs/vyzvy-2021-2027/vyzvy/77vyzvairop>



## PŘÍMÉ VÝDAJE se dělí:

### Přímé výdaje na hlavní část projektu

- Hlavní část projektu je nezbytná k zajištění souladu projektu s podporovanou aktivitou a k naplnění účelu a cíle projektu. Mezi hlavní část projektu se řadí především výdaje spojené s podporovanými aktivitami **modrozelené infrastruktury**.

### Přímé výdaje na doprovodnou část projektu –v limitu 10% CZV

- Doprovodná část projektu přispívá k zajištění souladu projektu s podporovanou aktivitou a k naplnění účelu a cíle projektu. Zjednodušeně se jedná o výdaje na veřejnou a technickou infrastrukturu, tzv. **šedou infrastrukturu**.
- Výdaje na doprovodnou část projektu jsou způsobilé pouze **v limitu 10 % celkových způsobilých výdajů!**

## Přímé výdaje na hlavní část projektu

Pořízení stavby formou výstavby, stavební úpravy, zemní práce a další investice **ve vazbě na modrozelenou infrastrukturu a související opatření**:

- stavba veřejného prostranství (včetně ploch dopravní infrastruktury), stavební a zemní práce
- demolice, sanace území a likvidace odpadu
- propustné povrchy a propustné konstrukční vrstvy
- povalové (vyvýšené) chodníky nad terénem realizované z důvodu zachování rozmanitosti vegetace a kořenových systémů
- výsadba a úprava vegetace (včetně ošetření dřevin), vznik či úprava záhonů
- opěrné konstrukce (včetně pergol) a lanové systémy nezbytné pro růst popínavé zeleně (liány a vzpěrné rostliny)
- velkoobjemové nádoby na výsadbu zeleně (např. v místech, kde z technických důvodů nelze provádět výsadbu dřevin do rostlého terénu – sítě technického vybavení, případně i doplňkově k ostatním vegetačním prvkům)

## Přímé výdaje na hlavní část projektu

- prvky na podporu biodiverzity – prvky pro doprovodnou floru a faunu (např. ptačí a netopýří budky, loggery, pítka, krmítka, útočiště pro hmyz, úkryt pro plazy a obojživelníky, zimní přístřešky pro ježky)
- úprava či vznik vodních ploch, toků a břehů (včetně úprav nábřeží – přebudování nábřežních zdí, různé úrovně břehu, pobytové schodiště, promenáda, molo)
- vsakovací galerie, retenční a akumulční nádrže, včetně napojení na technickou infrastrukturu
- retenční a závlahový systém hospodařící se srážkovou vodou, včetně napojení na technickou infrastrukturu
- vsakovací zařízení, včetně napojení na technickou infrastrukturu
- přístřešky, altány a zastávky se zelenou střechou nebo fotovoltaickými panely (pozn.: zelená střecha musí pokrývat celou plochu střechy přístřešku/altánu/zastávky; rozsah fotovoltaických panelů musí pokrývat zdroj energie pro napojenou technologii/zařízení)
- veřejné osvětlení na solární energii (plně funkční a nezávislé na elektrické distribuční soustavě)
- mobiliář se solárními prvky (např. lavičky)

## Přímé výdaje na hlavní část projektu

- umělé vodní prvky (např. kašny, fontány, pítka, mlhoviště), včetně napojení na technickou infrastrukturu
- vznik nízkoemisních zón
- veřejně přístupná dobíjecí stanice vybavená jedním nebo více běžnými dobíjecími body<sup>10</sup> ve vlastnictví žadatele/příjemce sloužící k dobíjení parkujících elektrických osobních vozidel nebo jízdních kol (či koloběžek apod.) za cenu v místě a čase obvyklou
- veřejné toalety splňující podmínky DNSH (viz upozornění v kapitole 3.3) v případě stavby budovy či přístřešku za podmínky zelené střechy nebo fotovoltaických panelů, včetně napojení na technickou infrastrukturu
  
- nákup stavby – ve výjimečných a řádně odůvodněných případech lze povolit nákup staveb, které jsou pro účely projektu určeny k demolici, za účelem vzniku veřejného prostranství
- nákup pozemku
- daň z přidané hodnoty

## Přímé výdaje na doprovodnou část projektu

**Veřejná a technická infrastruktura (tzv. šedá infrastruktura) v limitu 10 % celkových způsobilých výdajů:**

- sítě technické infrastruktury
- mobiliář neobsahující solární prvky (např. herní prvky, stojany na kola, lavičky, odpadkové koše)
- altány a přístřešky bez zelených střech a solárních prvků
- sběrná místa na komunální a tříděný odpad (přístřešky, zahloubené a polozahloubené kontejnery)
- sochy (popř. jiná umělecká díla a prvky) nezahrnující vodní prvek
- veřejné osvětlení závislé na elektrické síti
- obnova a vybudování nepropustných povrchů a nepropustné konstrukční vrstvy
- mosty a lávky
- investice vyvolané stavbou (např. přeložky sítí, uvedení do původního stavu)
- plochy dopravní infrastruktury nad stanovený limit plochy z celkové plochy veřejného prostranství

## NEPŘÍMÉ VÝDAJE (paušál) – 7 %

Náklady podpůrného charakteru, nutné pro administrativní řešení a řízení projektu - pod zjednodušenou metodou vykazování **s paušální sazbou 7 % z přímých nákladů, nelze je zahrnout mezi přímé výdaje:**

- Dokumentace žádosti o podporu - *žádost, studie proveditelnosti, odborné a znalecké posudky, výběrová řízení, zakázky*
- Projektová dokumentace a dokumentace pro realizaci projektu - *PD, BOZP, autorský dozor, technický dozor investora*
- Administrativní kapacity a řízení projektu - *externí služby, ŽoP, ZoR*
- Poplatky – *pojištění majetku, vydání SP, odvody za vynětí ze ZPF ...*
- Režijní, provozní a jiné náklady – *nájemné, energie, úklid ....*
- Publicita projektu
- Další náklady s projektem – *územní studie/arch. koncepce, arch. Soutěž, VON v rozpočtu stavebních prací*

# Děkujeme za pozornost

Kontakt pro oblast Zelená infrastruktura:  
Ing. Šárka Pohlová  
specialista ITI a metropolitní spolupráce  
599 443 178, 727 952 695  
[sarka.pohlova@ostrava.cz](mailto:sarka.pohlova@ostrava.cz)



**INTEGROVANÁ TERITORIÁLNÍ INVESTICE  
OSTRAVSKÉ METROPOLITNÍ OBLASTI**

**OSTRAVA!!!**



Spolufinancováno  
Evropskou unií



MINISTERSTVO  
PRO MÍSTNÍ  
ROZVOJ ČR